

ΕΠΙΚΑΙΡΟΤΗΤΑ ΕΛΛΑΔΑ

## eCharge4Drivers - βελτιώνοντας τη φόρτιση των ηλεκτρικών οχημάτων

**Σπύρος Χατήρας**

• 18 ΙΟΥΝ 2020



ΕΠΙΚΟΙΝΩΝΙΑ

**Πώς μπορεί να γίνει απλούστερη η διαδικασία φόρτισης των ηλεκτρικών οχημάτων; Την απάντηση δίνει το νέο ευρωπαϊκό έργο eCharge4Drivers, που ξεκίνησε το τετραετές ταξίδι του στην ηλεκτροκίνηση με την πρώτη διαδικτυακή συνάντησή του.**

Με στόχο να κάνει καλύτερη και ευκολότερη τη φόρτιση των ηλεκτρικών οχημάτων, τόσο εντός πόλεων όσο και για μεγάλα ταξίδια, το eCharge4Drivers θα αναπτύξει μια σειρά βιώσιμων λύσεων και καινοτόμων εφαρμογών σε ό,τι αφορά στον ανεφοδιασμό στην ηλεκτροκίνηση. Συγκεκριμένα, στο πλαίσιο του έργου θα επιδειχθούν νέοι σταθμοί ταχείας φόρτισης για ηλεκτροκίνητα επιβατικά οχήματα και μοτοσυκλέτες, και φτηνοί σταθμοί χαμηλής τάσης συνεχούς ρεύματος για επιβατικά, μοτοσυκλέτες και ελαφρά δίτροχα σε 10 συνολικά περιοχές ανά την Ευρώπη, μεταξύ των οποίων και στην Ελλάδα. Οι σταθμοί σχεδιάζονται με τρόπο φιλικό προς τον χρήστη, απλοποιούν κατά πολύ τις διαδικασίες φόρτισης, και παρέχουν έξυπνα, εύκολα και κυρίως διαλειτουργικά συστήματα πληρωμών, ενώ θα δίνουν χρήσιμες πληροφορίες για την φόρτιση, τόσο πριν όσο και κατά

Χρησιμοποιούμε cookies για να σας παρέχουμε βέλτιστη εμπειρία πλοήγησης

Με την περιήγηση στο site συμφωνείτε στην αποδοχή των cookies. Περισσότερες πληροφορίες

[Αποδοχή](#)

εφαρμογή κατάλληλων υποδομών και υπηρεσιών φόρτισης ηλεκτροκίνητων οχημάτων σε όλη την Ευρώπη, μέσα από την ανάπτυξη λογισμικού σχεδιασμού υποδομής, την πρόταση ενδεδειγμένων επιχειρηματικών μοντέλων αλλά και οδηγιών εναρμόνισης του ρυθμιστικού πλαισίου και την επιτυχή ενσωμάτωση των ηλεκτρικών οχημάτων στο δίκτυο ενέργειας.

Στο «τιμόνι» του έργου eCharge4Drivers για άλλη μια φορά βρίσκεται το Εθνικό Μετσόβιο Πολυτεχνείο και συγκεκριμένα η δραστήρια στον τομέα της ηλεκτροκίνησης ερευνητική ομάδα I-SENSE του Ερευνητικού Πανεπιστημιακού Ινστιτούτου Συστημάτων Επικοινωνιών και Υπολογιστών (ΕΠΙΣΕΥ). «Είμαστε ιδιαίτερα χαρούμενοι που συντονίζουμε την νέα ευρωπαϊκή πρωτοβουλία eCharge4Drivers, στο πλαίσιο της οποίας καταφέραμε να ενώσουμε 32 εκ των σημαντικότερων οργανισμών και εταιρειών στον τομέα της ηλεκτροκίνησης, για την αναπύξηση λύσεων που αναμένεται να βελτιώσουν αισθητά τις συνθήκες φόρτισης των ηλεκτρικών οχημάτων πανευρωπαϊκά. Η ηλεκτροκίνηση αποτελεί τόσο εθνική όσο και ευρωπαϊκή προτεραιότητα, καθώς και μία από τις βασικότερες επιδιώξεις της Ευρωπαϊκής Πράσινης Συμφωνίας προς την επίτευξη πολλαπλών στόχων, όπως τη μείωση των εκπομπών αερίων του θερμοκηπίου στον τομέα των Μεταφορών, οι οποίες υπολογίζονται σήμερα στο ¼ των συνολικών εκπομπών σε επίπεδο ΕΕ, την αντιμετώπιση της ατμοσφαιρικής ρύπανσης και της ηχορύπανσης, αλλά και τη μείωση της μεγάλης εξάρτησης από το πετρέλαιο.

Στο eCharge4Drivers εργαζόμαστε για την ανάπτυξη και επίδειξη λύσεων που θα κάνουν την ηλεκτροκίνηση ελκυστικότερη. Οι σχετικές υποδομές φόρτισης και οι διαλειτουργικές υπηρεσίες θα αναπτυχθούν με τρόπο βιώσιμο, έχοντας πάντα ως επίκεντρο τον χρήστη και τη δική του άνεση και εξυπηρέτηση. Δημιουργούμε ουσιαστικά τις συνθήκες για επίτευξη μεγαλύτερης αυτονομίας στα ηλεκτρικά οχήματα, εξέλιξη που αναμένεται να έχει καθοριστικό ρόλο στην ευρύτερη και αποδοτικότερη χρήση τους σε πανευρωπαϊκό επίπεδο, ενώ παράλληλα διευκολύνουμε τον σχεδιασμό και την ανάπτυξη δικτύων και εφαρμογών έξυπνης φόρτισης προσφέροντας επιπλέον κίνητρα για την αγορά ενός ηλεκτρικού οχήματος», δήλωσε σχετικά ο συντονιστής του έργου, Δρ. Άγγελος Αμδίτης, Επικεφαλής της ομάδας I-SENSE και Διευθυντής Έρευνας στο ΕΠΙΣΕΥ.

Στο eCharge4Drivers συμμετέχουν 32 εταίροι-οργανισμοί (ΕΠΙΣΕΥ, ABB, ABEE, BMW, BFS, ROBERT BOSCH (RB), BARCELONA DE SERVEIS MUNICIPALS SA, CEA, CHARGER, CRF, ELECTROMAPS, ERTICO, GAM, GREENPACK, HUBJECT, ICOOR, IDIADA, MOSAIC, NEXXTLAB, SCUTUM, POLIS, POLIBA, POWERDALE, ROUTE220, OTS, SMATRICES, UNIPI, UoS, VERBUND, VCC, VUB, ZES) από 12 χώρες της Ευρωπαϊκής Ένωσης (Αυστρία, Βέλγιο, Γαλλία, Γερμανία, Ελλάδα, Ηνωμένο Βασίλειο, Ισπανία, Ιταλία, Λουξεμβούργο, Ολλανδία, Σουηδία, Τουρκία).

Το eCharge4Drivers υλοποιείται με τη χρηματοδότηση της ΕΕ στο πλαίσιο του προγράμματος για την Έρευνα και την Καινοτομία «Ορίζοντας 2020» με αριθμό συμβολαίου 875131. Έχει διάρκεια 4 χρόνια και προϋπολογισμό ύψους 14,4 εκ.€. Το Ερευνητικό Πανεπιστημιακό Ινστιτούτο Συστημάτων Επικοινωνιών και Υπολογιστών (ΕΠΙΣΕΥ) του ΕΜΠ και συγκεκριμένα η Ερευνητική Ομάδα I-SENSE με επικεφαλής τον Δρ. Άγγελο Αμδίτη είναι υπεύθυνη για τη διαχείριση, τον επιχειρησιακό και διοικητικό συντονισμό του έργου eCharge4Drivers, καθώς και για διάφορες εργασίες και ενέργειες στο πλαίσιο του έργου. Εκτός του eCharge4Drivers, η Ομάδα I-SENSE συμμετέχει σε πάνω από 40 διευρωπαϊκές ερευνητικές πρωτοβουλίες, ενώ επιπλέον συντονίζει και τα ακόλουθα ερευνητικά έργα: HYPERION, Cyber-MAR, COREALIS, ICT4CART, RESIST, ELVITEN, IN-PREP, PILOTING, DIONE.

Στον τομέα των μεταφορών, η Ομάδα I-SENSE δραστηριοποιείται με επιτυχία τα τελευταία 20 χρόνια και έχει να επιδείξει σημαντικά αποτελέσματα σε όλα τα πεδία της σχετικής έρευνας και ανάπτυξης, με έμφαση, μεταξύ άλλων, στην αυτοματοποίηση του συστήματος μεταφορών, την ηλεκτροκίνηση, την έξυπνη κινητικότητα, το Mobility as a Service, την ενεργητική ασφάλεια, την εφοδιαστική αλυσίδα και τις Έξυπνες πόλεις. Η Ομάδα έχει, επίσης, ισχυρή παρουσία στους τομείς της Εικονικής και Επαυξημένης πραγματικότητας, καθώς και στην ανάπτυξη «Έξυπνων» Ολοκληρωμένων Συστημάτων και Επικοινωνιών για διάφορους τομείς εφαρμογής. Για περισσότερες πληροφορίες σχετικά με τις δράσεις της ερευνητικής ομάδας I-SENSE: Επισκεφθείτε την ιστοσελίδα: <http://i-sense.iccs.gr/> Ακολουθήστε μας στα μέσα κοινωνικής δικτύωσης: Twitter | Facebook | LinkedIn ή επισκεφθείτε το κανάλι μας στο YouTube Δελτίο Τύπου

Χρησιμοποιούμε cookies για να σας παρέχουμε βέλτιστη εμπειρία πλοήγησης

Με την περιήγηση στο site συμφωνείτε στην αποδοχή των cookies. Περισσότερες πληροφορίες

Αποδοχή



## ΨΗΦΟΦΟΡΙΑ

Με τα νέα κίνητρα για την ηλεκτροκίνηση:

- Ένα ηλεκτρικό μοντέλο είναι πλέον αρκετά προσιτό ώστε να αποτελέσει το επόμενο μου αυτοκίνητο
- Το κόστος των ηλεκτρικών αυτοκινήτων παραμένει υψηλό
- Ανεξαρτήτως τιμής δεν θα επέλεγα στην παρούσα φάση ένα ηλεκτρικό αυτοκίνητο

ΨΗΦΟΣ

## Τιμές - Τεχνικά

- Επιλέξτε Εταιρεία -

- Επιλέξτε Μοντελο -

Αναζήτηση

Σύνθετη Αναζήτηση

## ΔΙΑΒΑΣΤΕ ΕΠΙΣΗΣ



**Παράγγειλε δωρεάν και ξεκούραστα από το σπίτι, τη δουλειά ή και το δρόμο, για αγορές...**

plaisio.gr



**Ηρων: Η Μεγαλύτερη Έκπτωση Από Μόλις €0,04317/Κwh Είναι Γεγονός! Πρόλαβε**

revmaprosfora.gr



**Είμαι 65 Ετών, Εδώ Βρήκα Την Κάρτα Υγείας Με Τις Καλύτερες Παροχές!**

Interasco



**Η Resort 2021 collection του οίκου Max Mara είναι η επιτομή της κομψότητας - ELLE**



Χρησιμοποιούμε cookies για να σας παρέχουμε βέλτιστη εμπειρία πλοήγησης

Με την περιήγηση στο site συμφωνείτε στην αποδοχή των cookies. Περισσότερες πληροφορίες

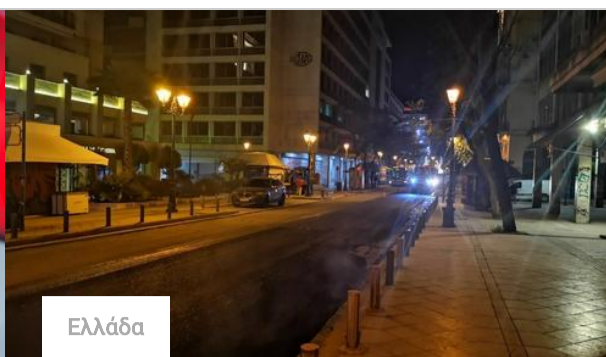
Αποδοχή



Ελλάδα

## Αμόλυβδη – στο 1,429 ευρώ η μέση τιμή

• 11 ΙΟΥΛ 2020



Ελλάδα

## Δήμος Αθηναίων – συνεχίζονται οι ασφαλτοστρώσεις

• 11 ΙΟΥΛ 2020



Ελλάδα

## Εγκρίθηκαν τα οδικά έργα στην Ήπειρο

• 10 ΙΟΥΛ 2020



Ελλάδα

## Απλουστεύεται η διαδικασία για την εξαγωγή αυτοκινήτων σε άλλη χώρα

• 09 ΙΟΥΛ 2020

## ΧΡΗΣΙΜΑ

[ΑΝΤΙΠΡΟΣΩΠΕΙΕΣ ΑΥΤΟΚΙΝΗΤΩΝ](#)
[ΦΟΡΟΛΟΓΙΑ](#)
[ΟΔΙΚΗ ΒΟΗΘΕΙΑ](#)
[ΑΣΦΑΛΙΣΗ ΑΥΤΟΚΙΝΗΤΟΥ](#)
[ΧΡΗΣΙΜΑ ΤΗΛΕΦΩΝΑ](#)
[ΚΟΚ](#)

# 4ΤΡΟΧΟΙ


[Επικαιρότητα](#)
[Δοκιμές](#)
[Video](#)
[Τεχνολογία](#)
[Περιβάλλον](#)
[Αγώνες](#)
[Classic](#)
[Αγορά](#)

**T.86 ΙΟΥΛΙΟΣ 2020**
[Δείτε το τεύχος](#)
[ΟΡΟΙ ΧΡΗΣΗΣ](#)
[ΕΠΙΚΟΙΝΩΝΙΑ](#)
[ΔΙΑΦΗΜΙΣΤΕΙΤΕ ΣΤΟ 4ΤΡΟΧΟΙ.GR](#)

Σχεδιασμός, Ανάπτυξη και Φιλοξενία

Χρησιμοποιούμε cookies για να σας παρέχουμε βέλτιστη εμπειρία πλοήγησης

Με την περιήγηση στο site συμφωνείτε στην αποδοχή των cookies. Περισσότερες πληροφορίες

[Αποδοχή](#)

Nestle



**Λεωνίδας Κύρκος: Ο αγαπημένος Έλληνας οδηγός ράλλυ**

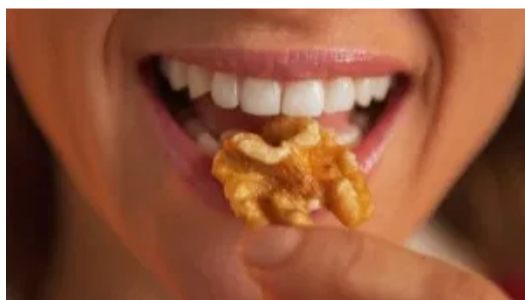


**Δες πως μπορείς να αλλάξεις πάροχο με 2 κλικς.**

vresrevma.gr

Engage'ya

### BEST of INTERNET



10 basic look που θα σώσουν το καλοκαιρινό στυλ σου Πόσα γραμμάρια είναι η σωστή μερίδα ακόμα και στις υγιεινές τροφές; Ποικ

